


Hiilineutraalit vyöhykkeet 2

Ilmastoakatemia 2.12.2024

Karri Kuusela
Projektsuunnittelija
Pirkanmaan ELY-keskus

Highway | ZONE EXIT

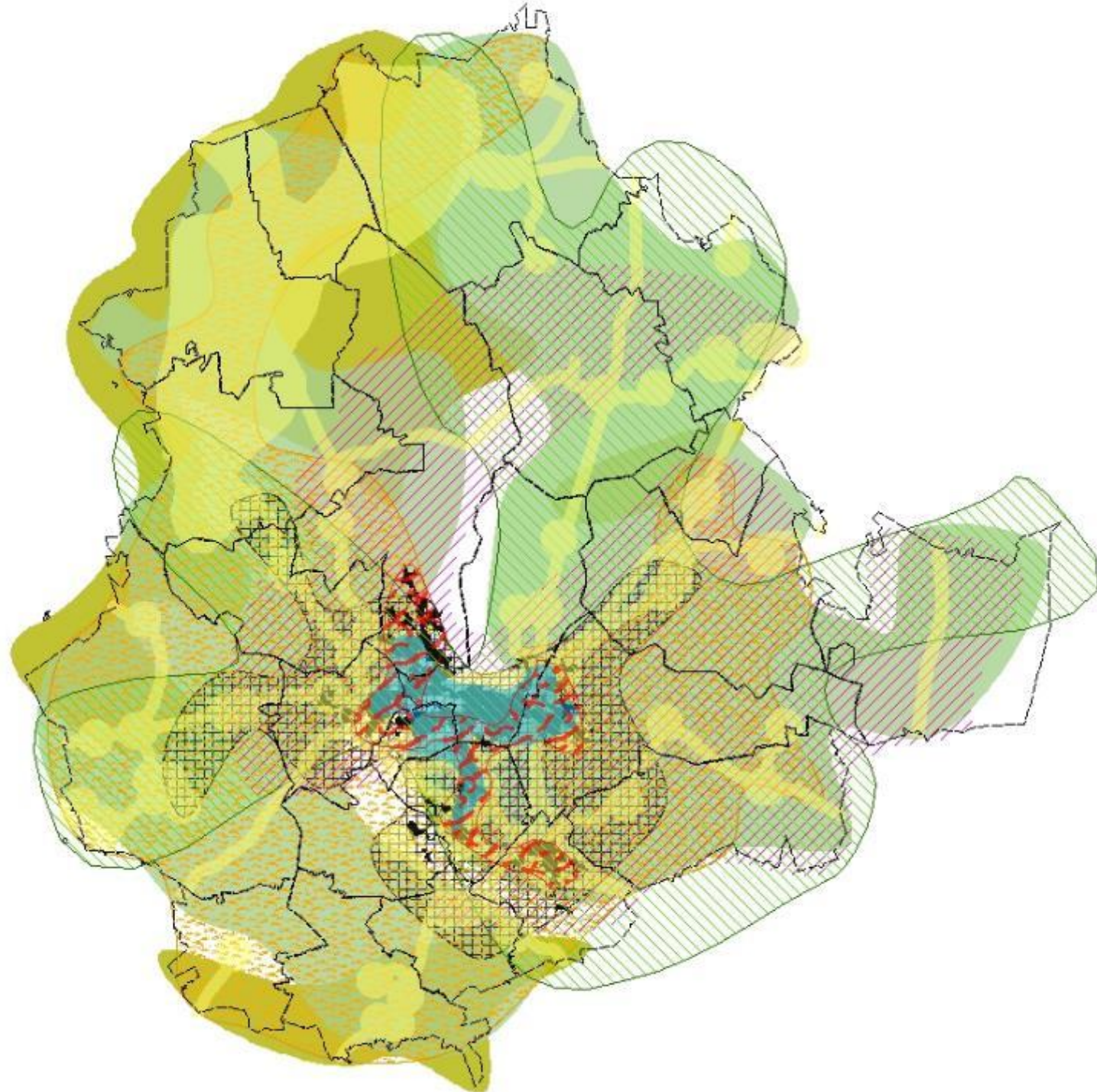
10.12.202
4



Hiilineutraalit vyöhykkeet (OHKE) –hanke 2021-2022

- Määriteltiin ilmastonmuutoksen hillinnän teemoja kuvaavat vyöhykkeet koko maakunnan alueelle
- Esiteltiin vyöhykkeet ja niihin liittyvät merkittävimmät toimet tarinakartalla
- Laadittiin dokumenttina listaus hyödyllisistä paikkatietoaineistoista ja miten niitä hyödynnettiin

Hiilineutraalit vyöhykkeet –
hankkeessa määritellyt
vyöhykkeet koko maakunnalle

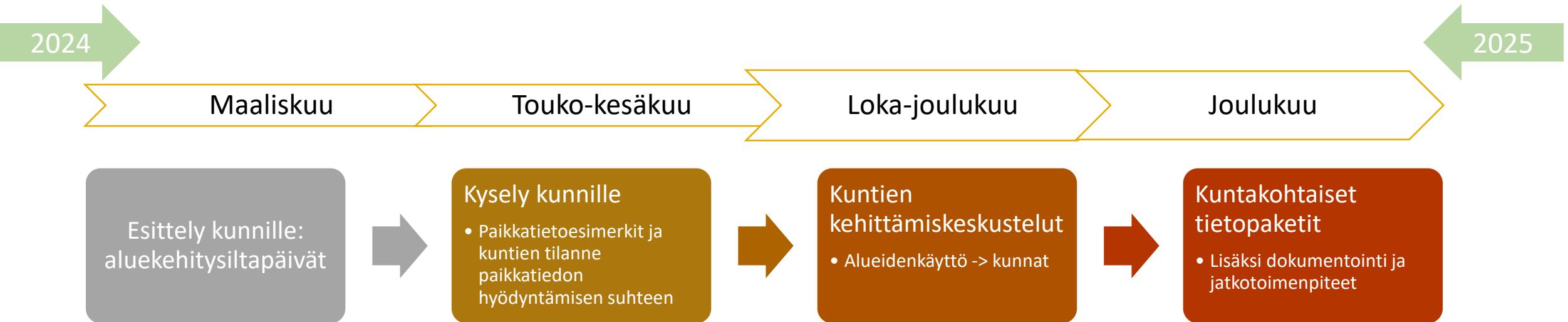


Hiilineutraalit vyöhykkeet Pirkanmaalla 2 (OHKE)

Tavoitteet

1. Pirkanmaan kunnilla on tieto siitä, mitkä ilmastotoimet ovat niiden aluerakenteen näkökulmasta tärkeimpiä kysymyksiä ja mitä kehittämissuhteita ilmastotyössä voisi hyödyntää.
 - Kuntakohtainen tietopaketti ja hyödynnettävä karttasovellus
2. Pirkanmaan ELY-keskuksen asiantuntijoilla on käytettävissään vastaavat tiedot heidän tehdessään yhteistyötä esim. alueidenkäytössä.
3. Paikkatiedon hyödyntäminen ilmastotyössä valtavirtaistuu ja ELY-keskusten paikkatieto-osaaminen lisääntyy.
4. Alueellinen ilmastotyö vahvistuu ja paikkatietoa hyödynnetään työn pohjana.

Hankkeen toteuttamisesta



Selite

Kasvillisuuden hiilivarasto 2021
(tC/ha, Syke & LUKE)

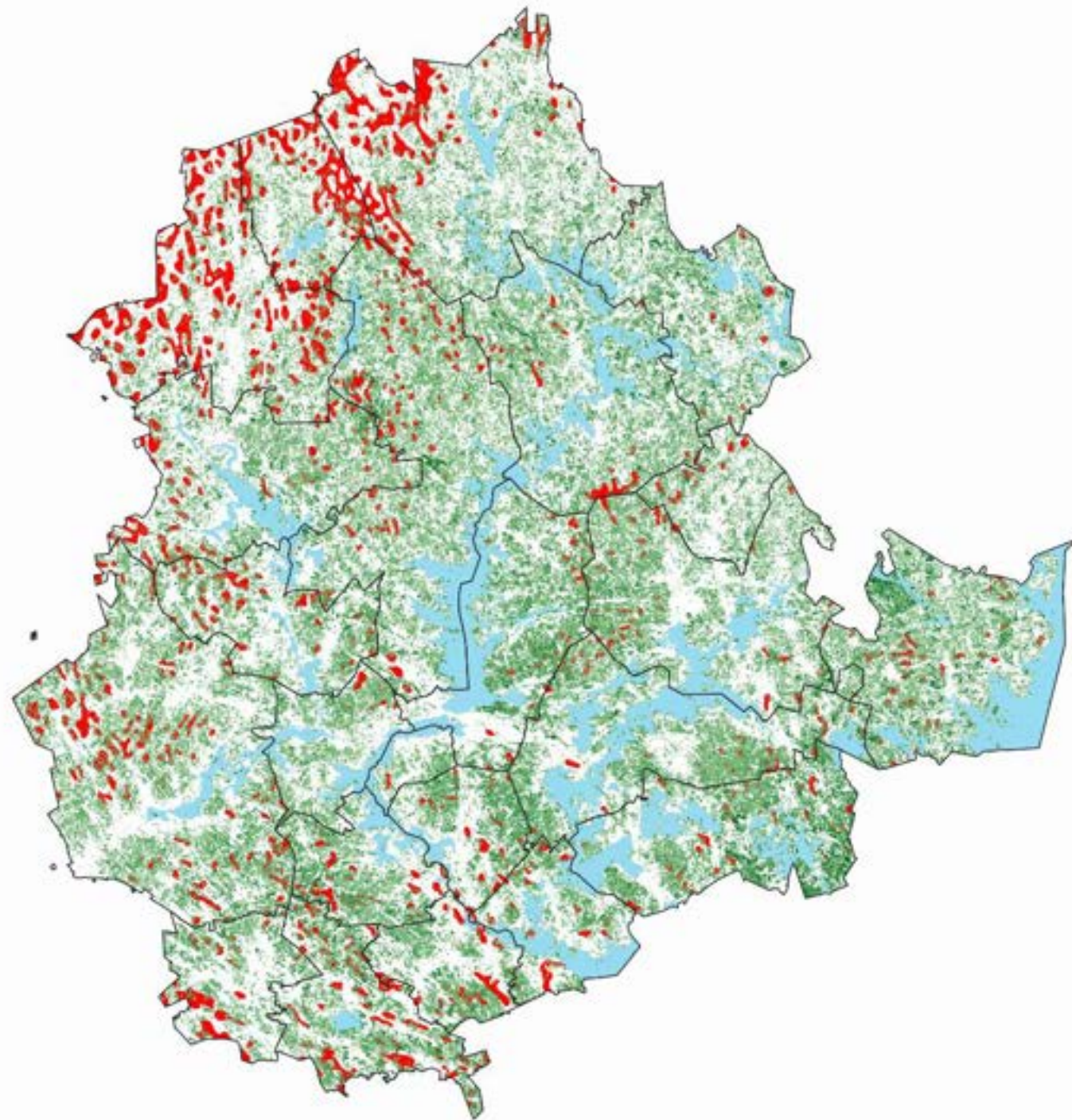
50 - 74

75 - 99

100 - 164

Turvekerrostuma
(Maaperäkartta 1:1 000 000, GTK)

Järvet



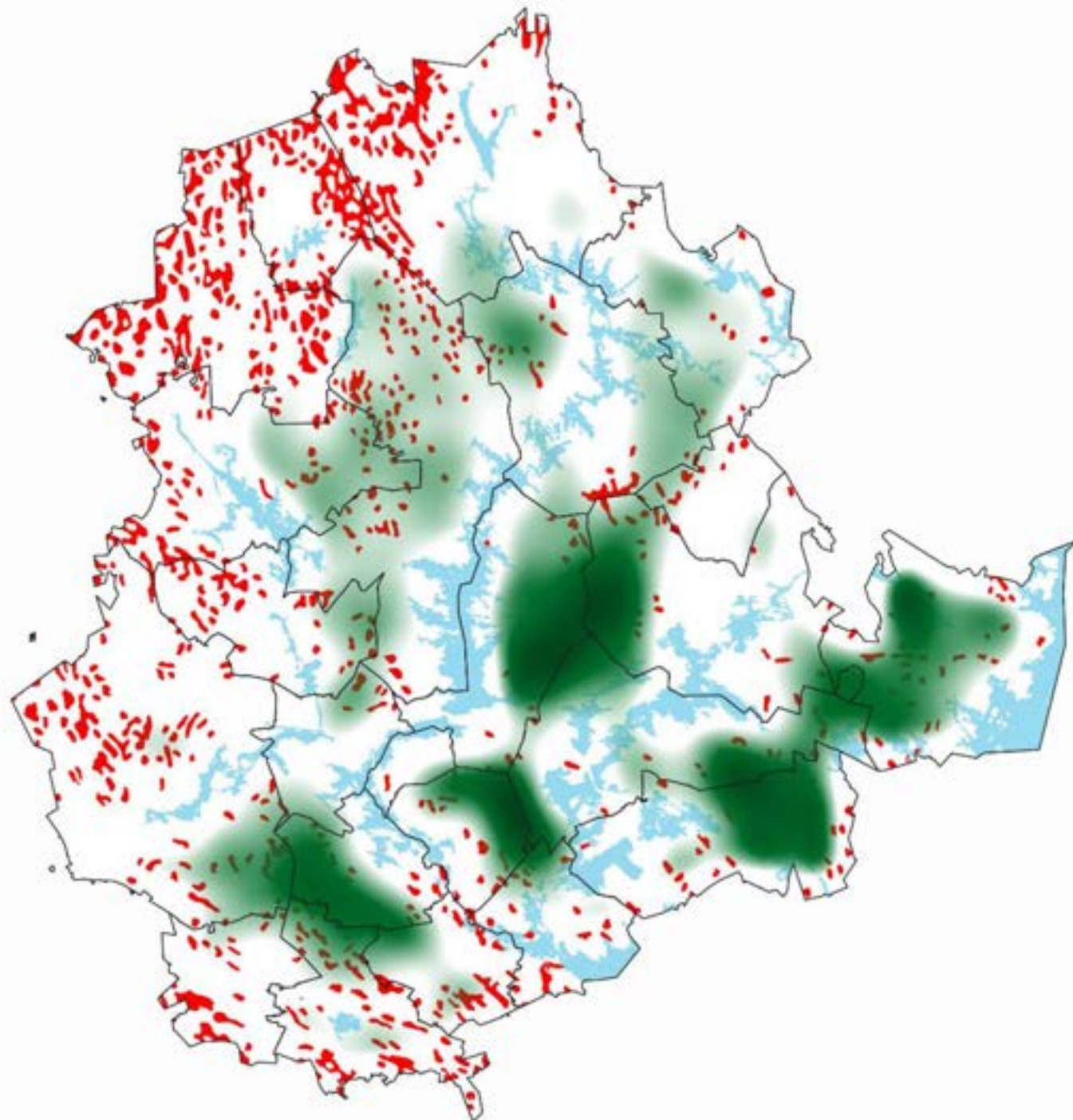
Selite

Hiilivarastot

- Turvekerrostuma
(Maaperäkartta 1:1 000 000, GTK)
- Järvet

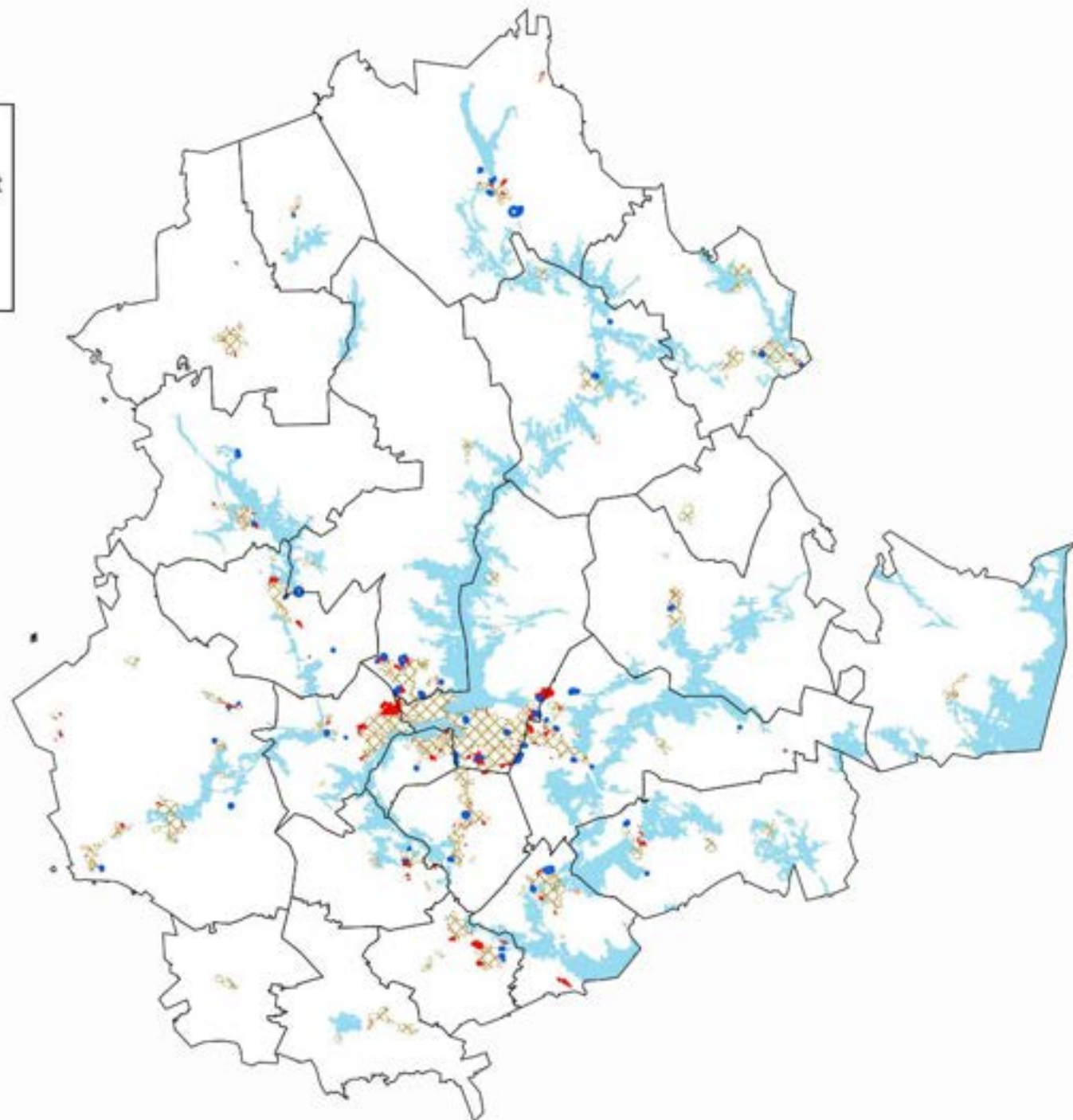
Kasvillisuuden hiilivarasto 2021
(tC/ha, Syke & LUKE)

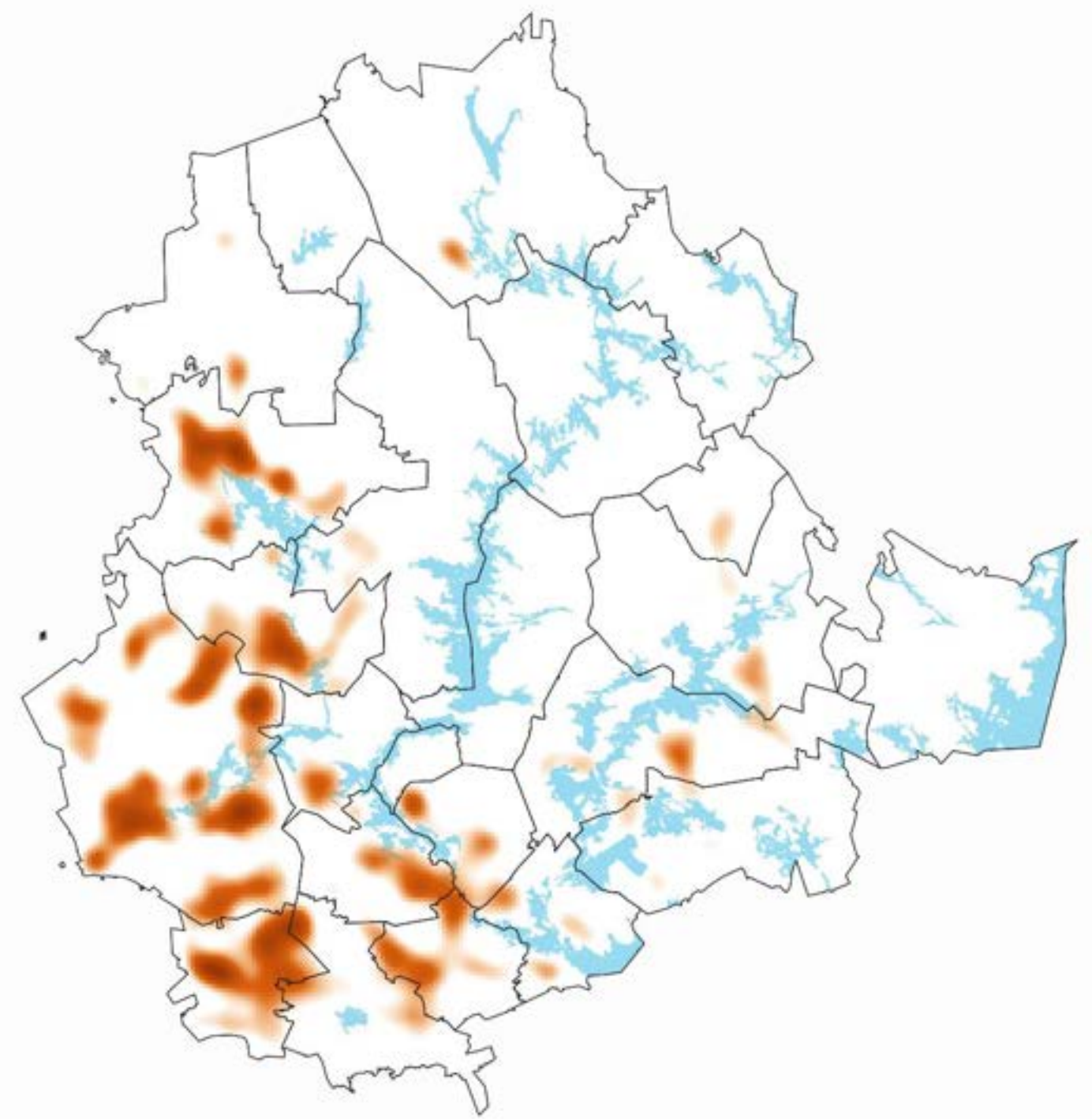
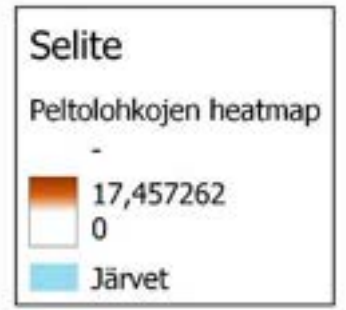
Heatmap



Selite

- Valmisteilla olevat uudet asemakaavat
- Uudet asemakaava-alueet 2011-
- Asemakaavoitettu alue 31.12.2022
- Järvet





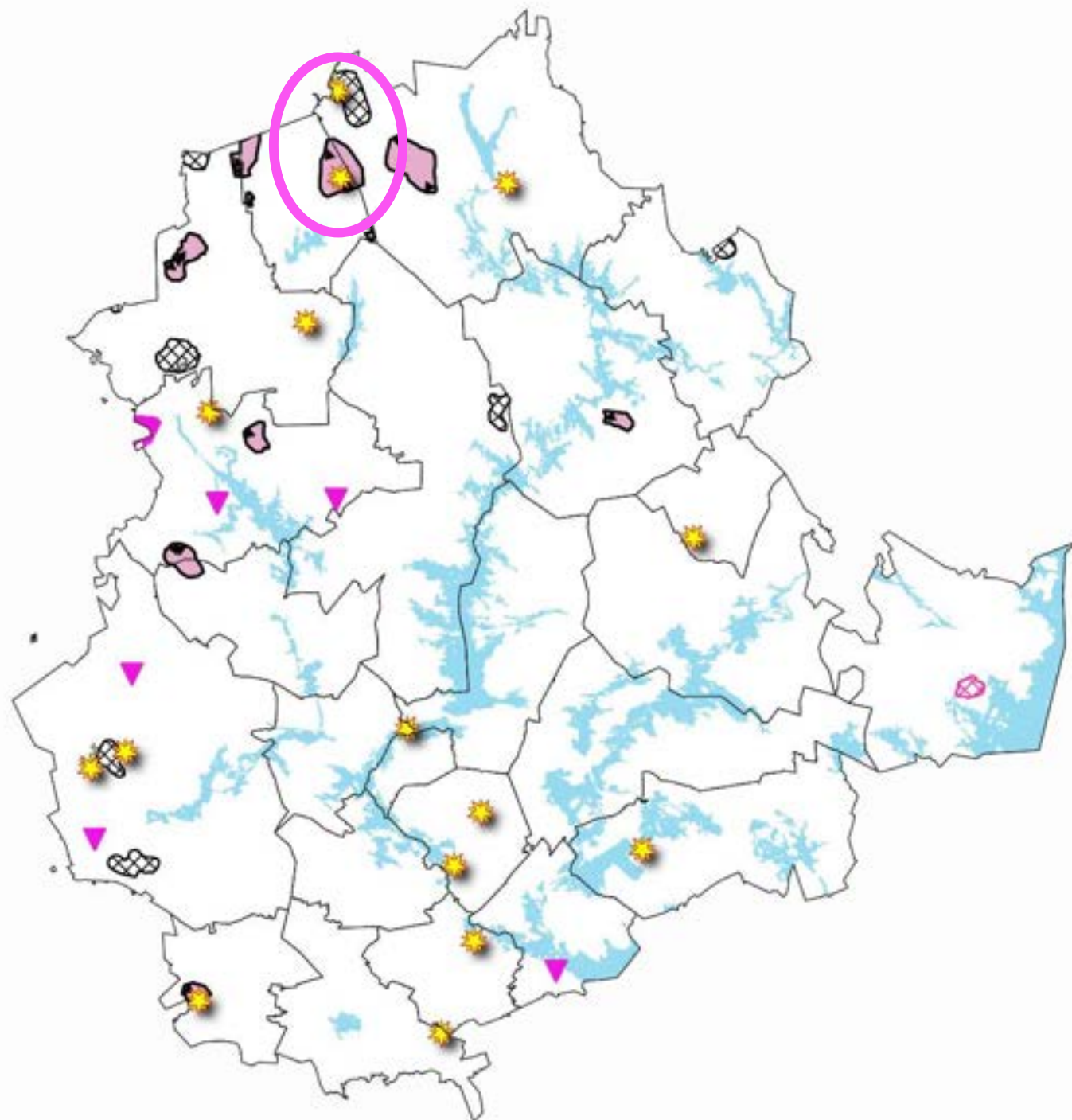
Selite

- ▼ Tuulivoimala
- ☀ Aurinkovoimala
- ☀ Aurinkovoima

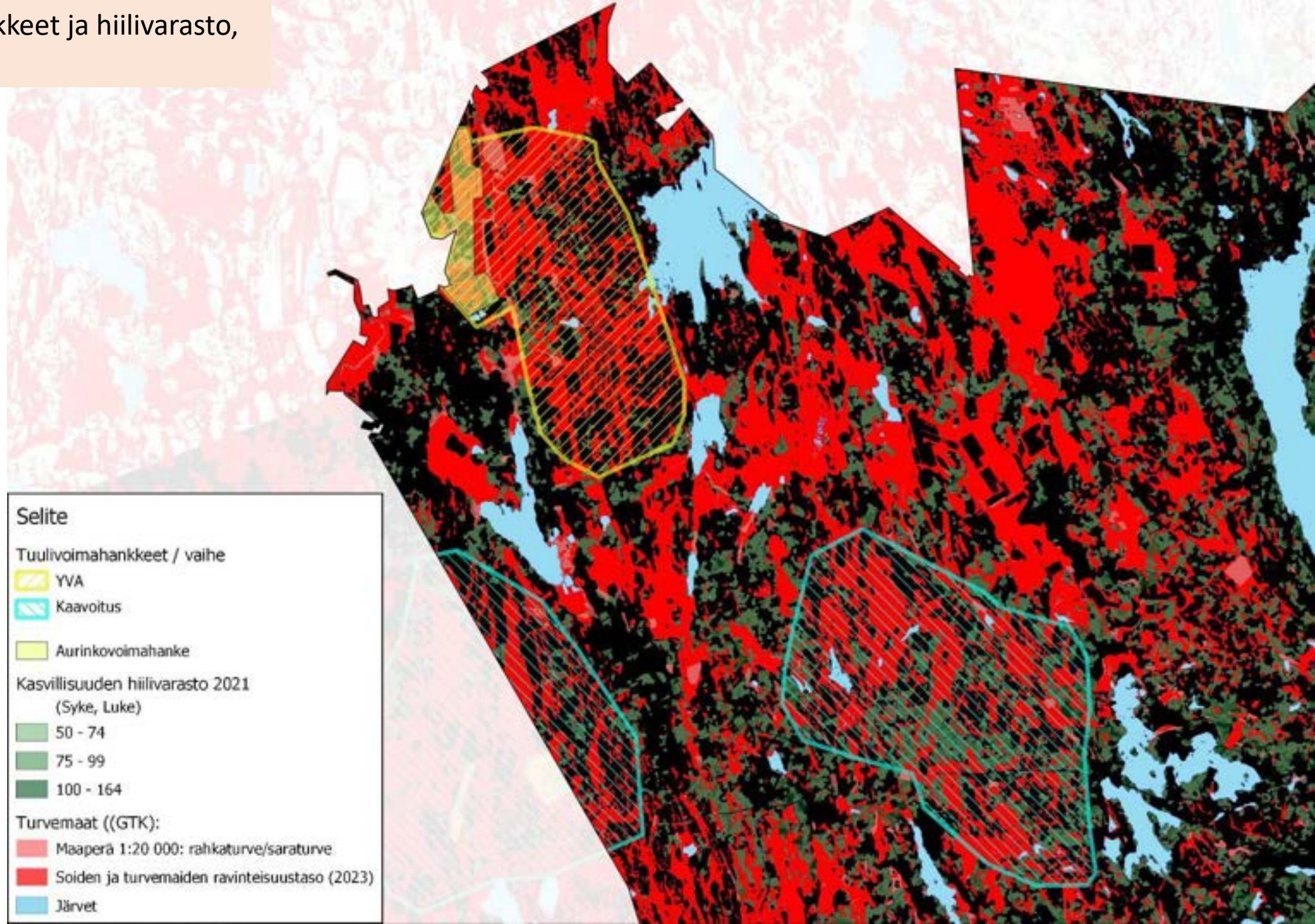
Tuulivoimahankkeet / vaihe

- ▨ Esiselvitys
- ▨ YVA
- ▨ Kaavoitus

- 🟦 Järvet



Energiahankkeet ja hiilivarasto, Virrat



Selite

Tuulivoimahankkeet / vaihe

- YVA
- Kaavoitus

Aurinkovoimahanke

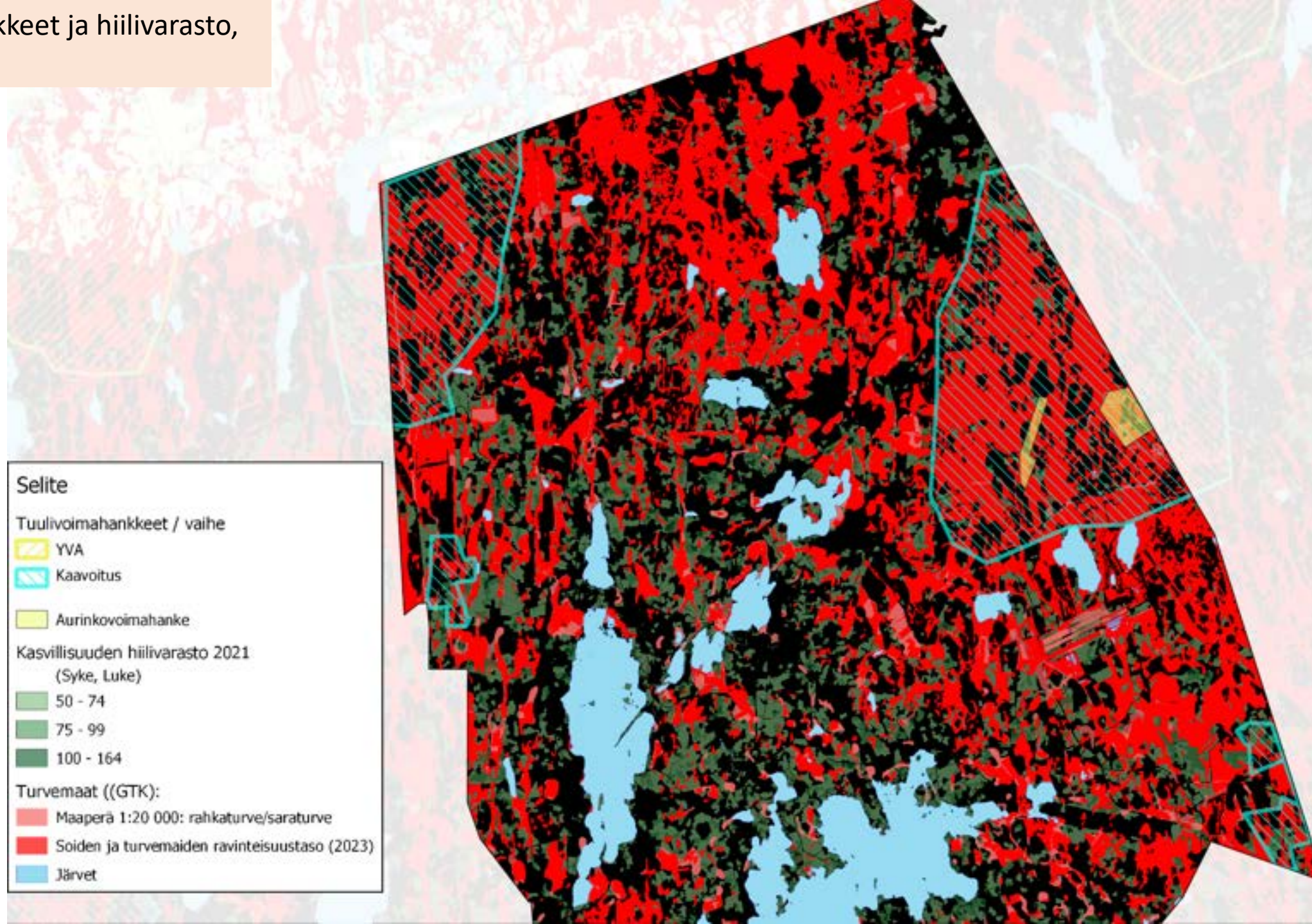
Kasvillisuuden hiilivarasto 2021
(Syke, Luke)

- 50 - 74
- 75 - 99
- 100 - 164

Turvemaat ((GTK):

- Maaperä 1:20 000: rahkaturve/saraturve.
- Soiden ja turvemaiden ravinteisuustaso (2023)
- Järvet

Energiahankkeet ja hiilivarasto, Kihniö



Selite

Tuulivoimahankkeet / vaihe

YVA

Kaavoitus

Aurinkovoimahanke

Kasvillisuuden hiilivarasto 2021 (Syke, Luke)

50 - 74

75 - 99

100 - 164

Turvemaat ((GTK):

Maaperä 1:20 000: rakkaturve/saraturve

Soiden ja turvemaiden ravinteisuustaso (2023)

Järvet

Selite

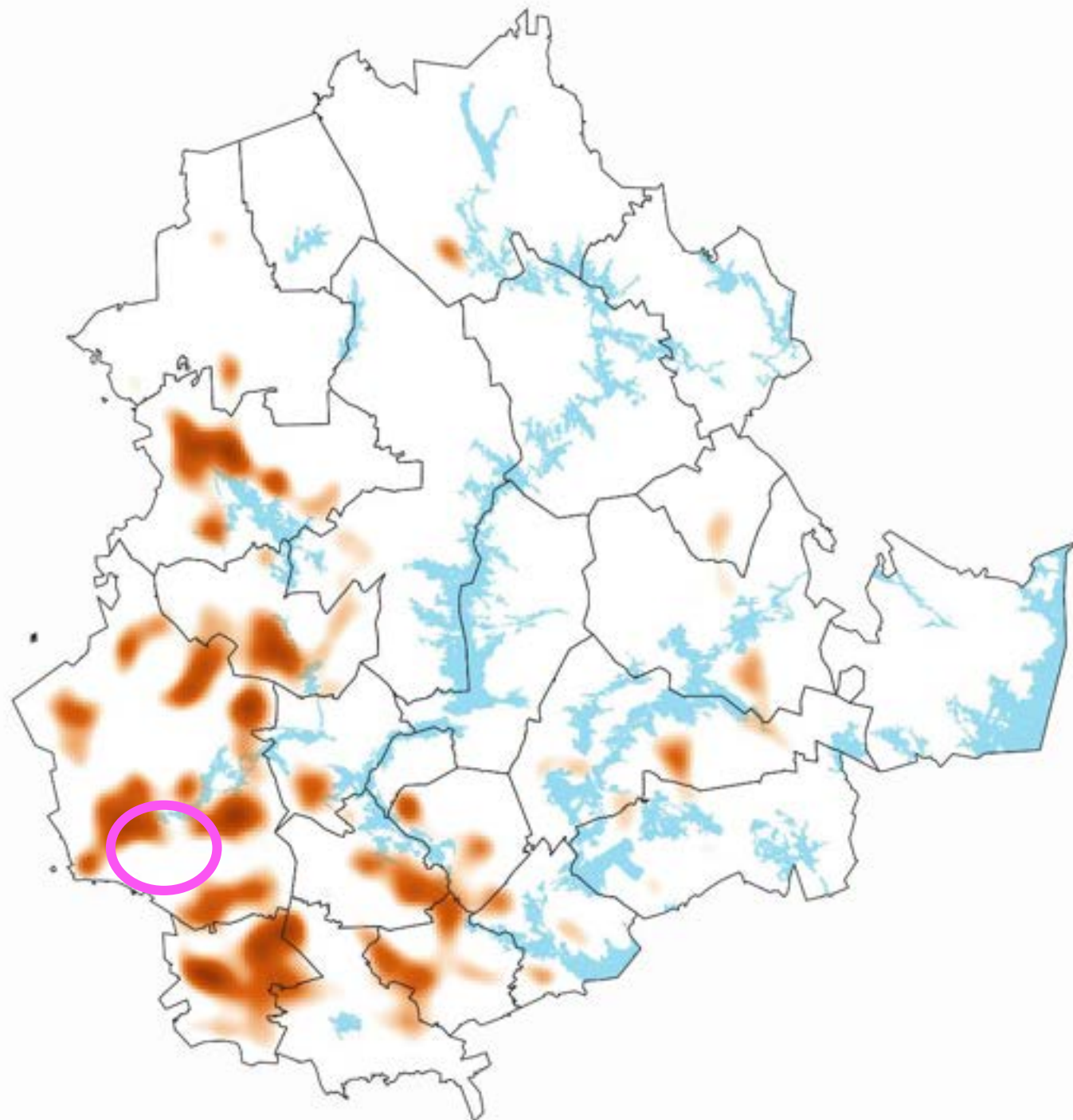
Peltolohkojen heatmap

-

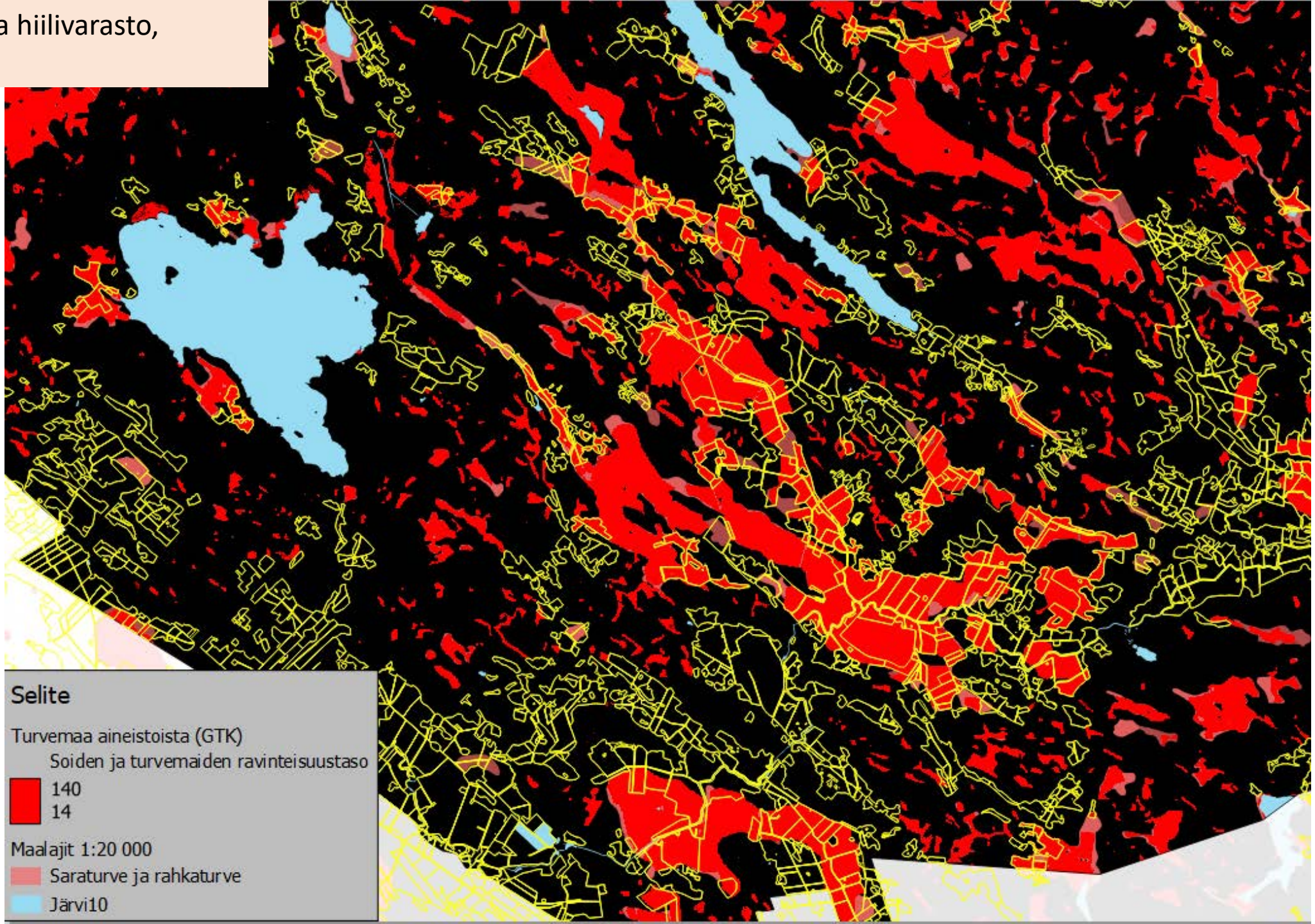
17,457262

0

Järvet

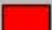



Maatalous ja hiilivarasto, Sastamala





Selite

Turvemaa aineistoista (GTK)
Soiden ja turvemaiden ravinteisuustaso

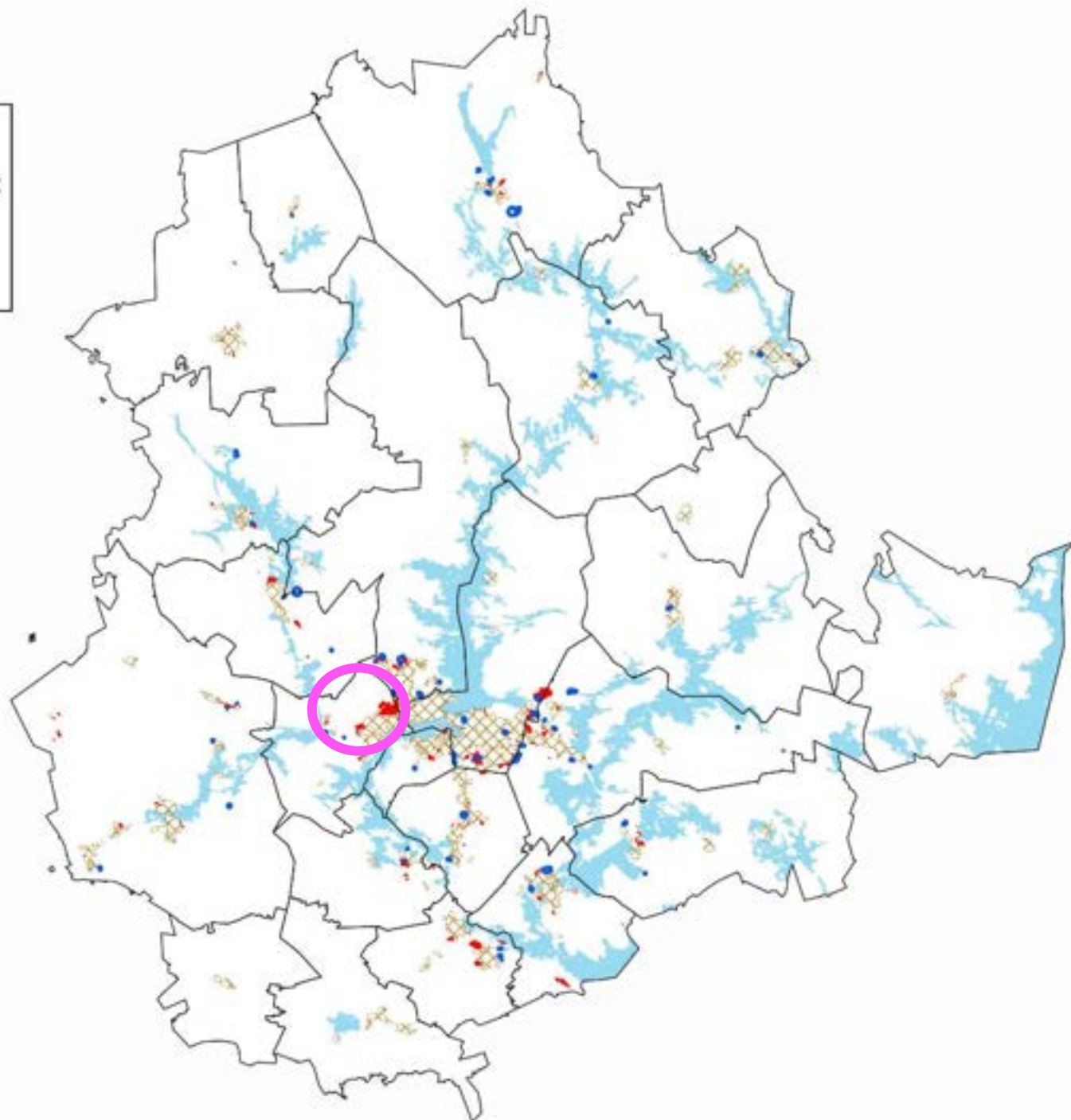
	140
	14

Maalajit 1:20 000

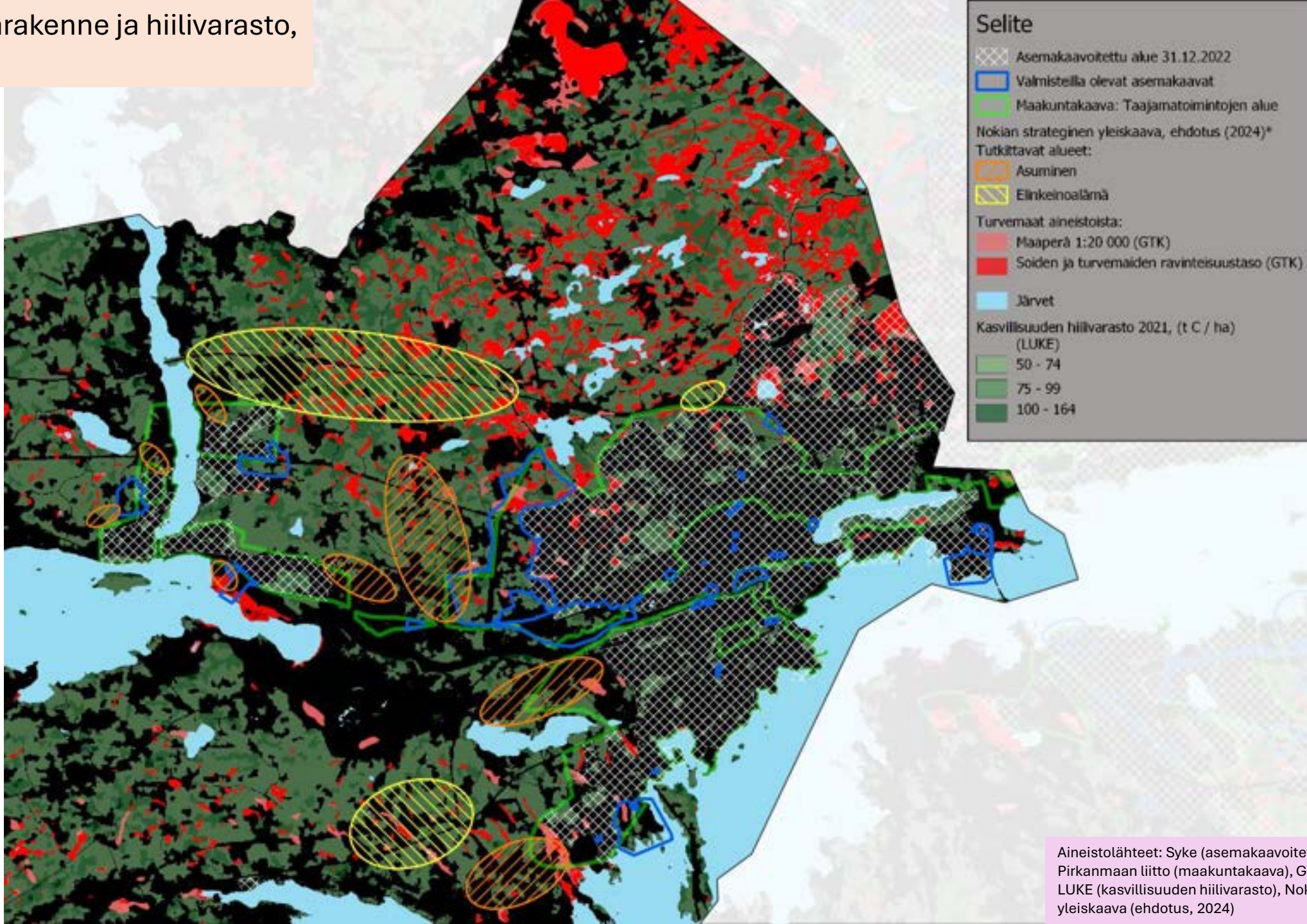
	Saraturve ja rahkaturve
	Järvi10

Selite

- Valmisteilla olevat uudet asemakaavat
- Uudet asemakaava-alueet 2011-
- Asemakaavoitettu alue 31.12.2022
- Järvet

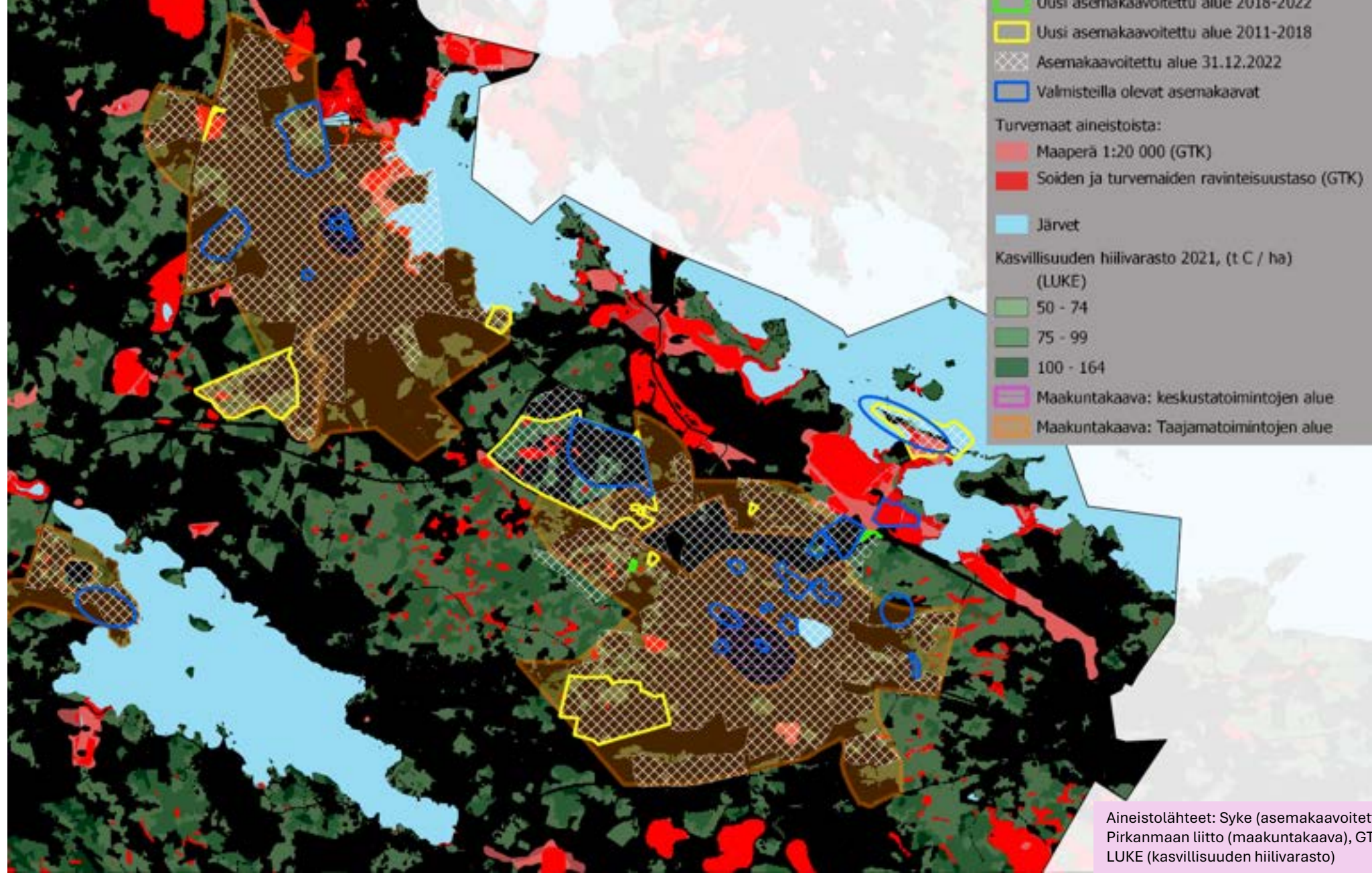


Yhdyskuntarakenne ja hiilivarasto, Nokia



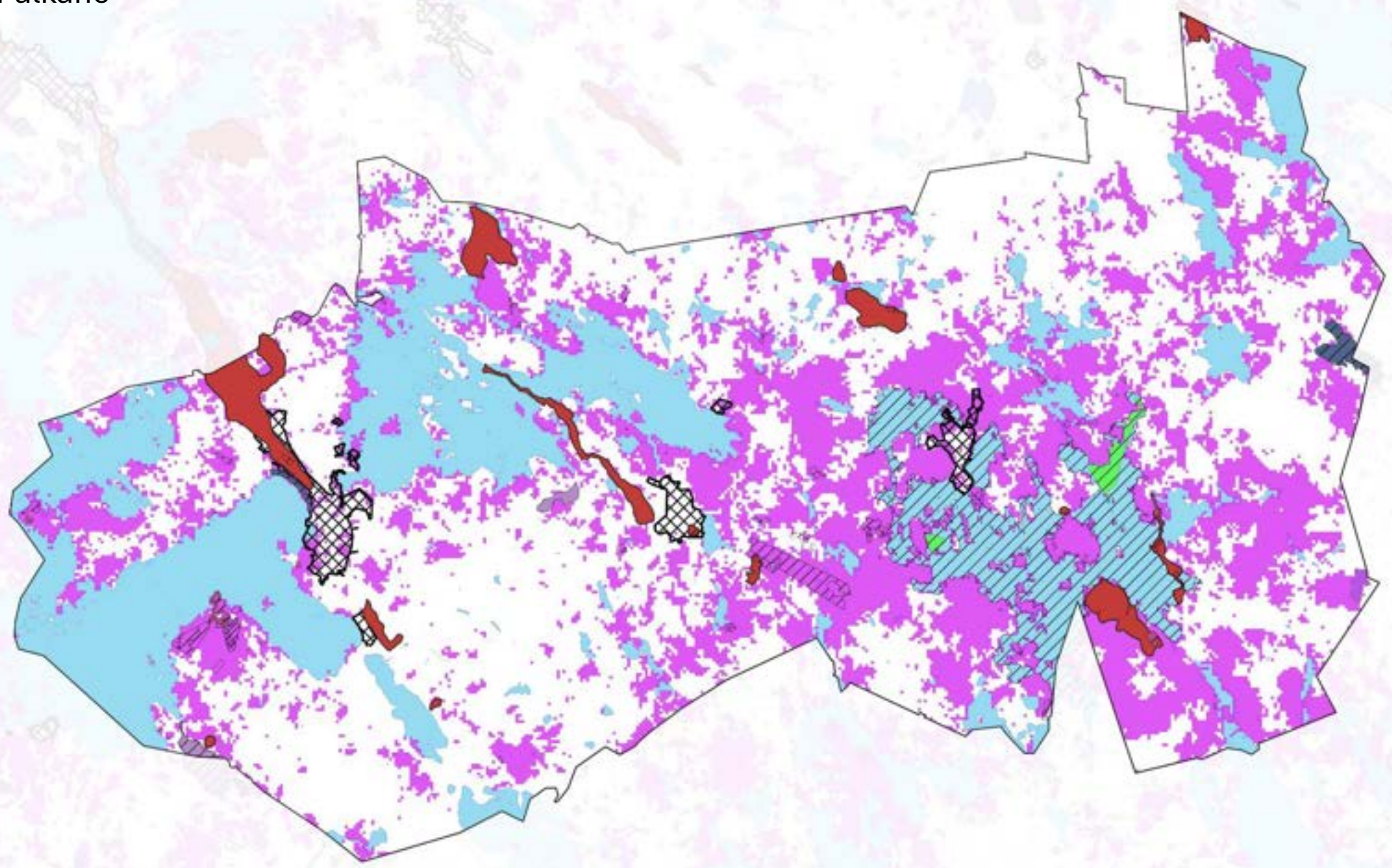
Aineistolähteet: Syke (asemakaavoitettu alue, järvet), Pirkanmaan liitto (maakuntakaava), GTK (turveaineistot), LUKE (kasvillisuuden hiilivarasto), Nokian strateginen yleiskaava (ehdotus, 2024)

Yhdyskuntarakenne ja hiilivarasto, Akaa



Aineistolähteet: Syke (asemakaavoitettu alue, järvet), Pirkanmaan liitto (maakuntakaava), GTK (turveaineistot), LUKE (kasvillisuuden hiilivarasto)

Monimuotoisuus, Pälkäne



Selite

Natura 2000 -verkosto
[Blue diagonal hatching] Natura 2000 - SAC Manner-Suomi alueaiset
[Grey diagonal hatching] Natura 2000 - SPA Manner-Suomi

Luonnonsuojeluohjelma-alueet
[Orange] Harjijensuojeluohjelma
[Red] Lehtojensuojeluohjelma
[Purple] Lintuvesiensuojeluohjelma
[Yellow] Maisemakokonaisuudet
[Green] Rantojensuojeluohjelma
[Dark blue] Soidensuojeluohjelma
[Blue] Vanhojen metsien suojeluohjelmat

Luonnonsuojelu- ja erämaa-alueet
Yksityiset suojelualueet
[Diagonal hatching] Luontotyyppipäätökset
[Cross-hatching] Yksityismaiden suojelualueet

Valtion maiden suojelualueet
[Light blue] Erityiset suojelualueet

Monimuotoisuudelle tärkeät metsäalueet 6/2018 (Zonation)
[Purple] 0,90 - 1,00
[Black grid] Asemakaavoitettu alue 31.12.2022 copy
[Light blue] Järvet

Kiitos!

Karri Kuusela
Projektisuunnittelija
Pirkanmaan ELY-keskus
karri.kuusela@ely-keskus.fi
p. 0295 036 139