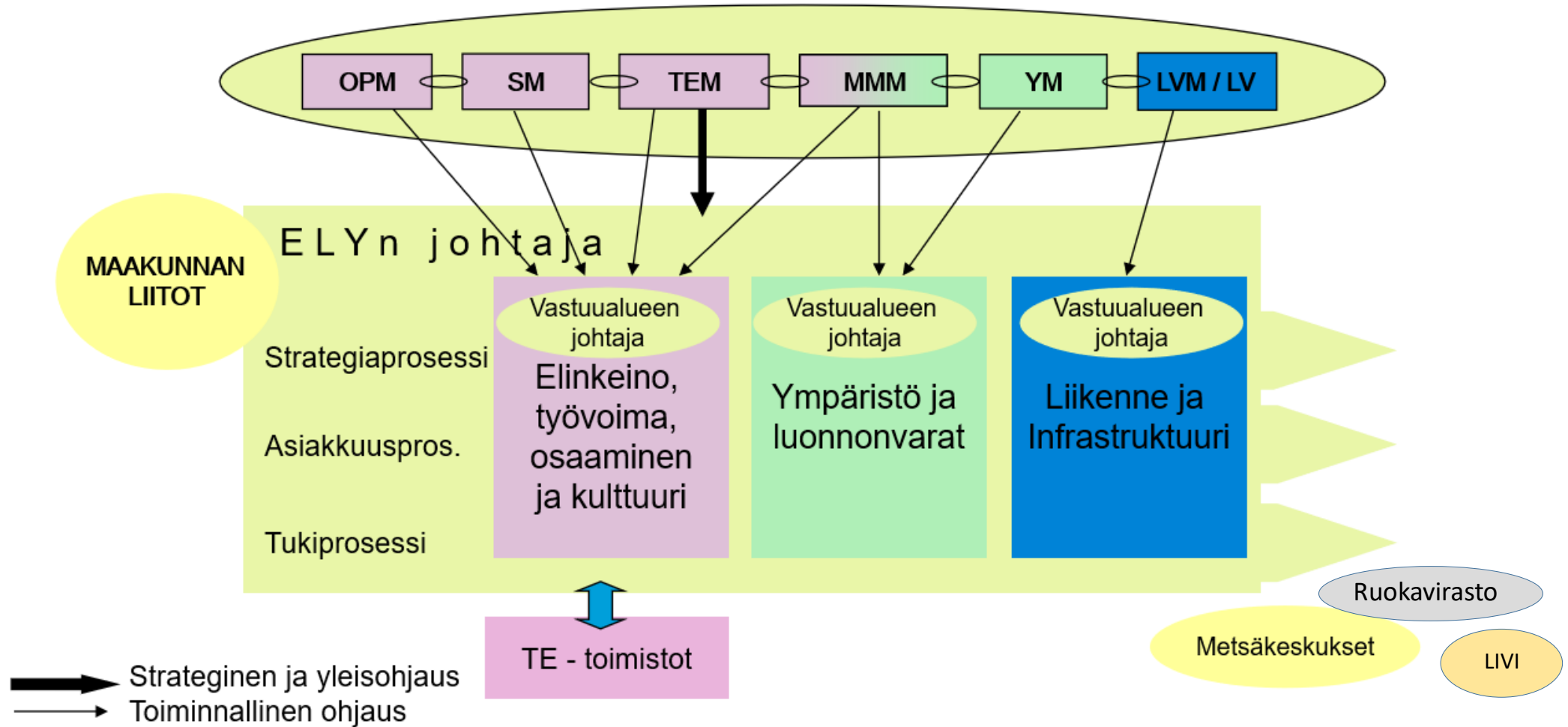


Aluehallinnon sopeutumisen tiekartta

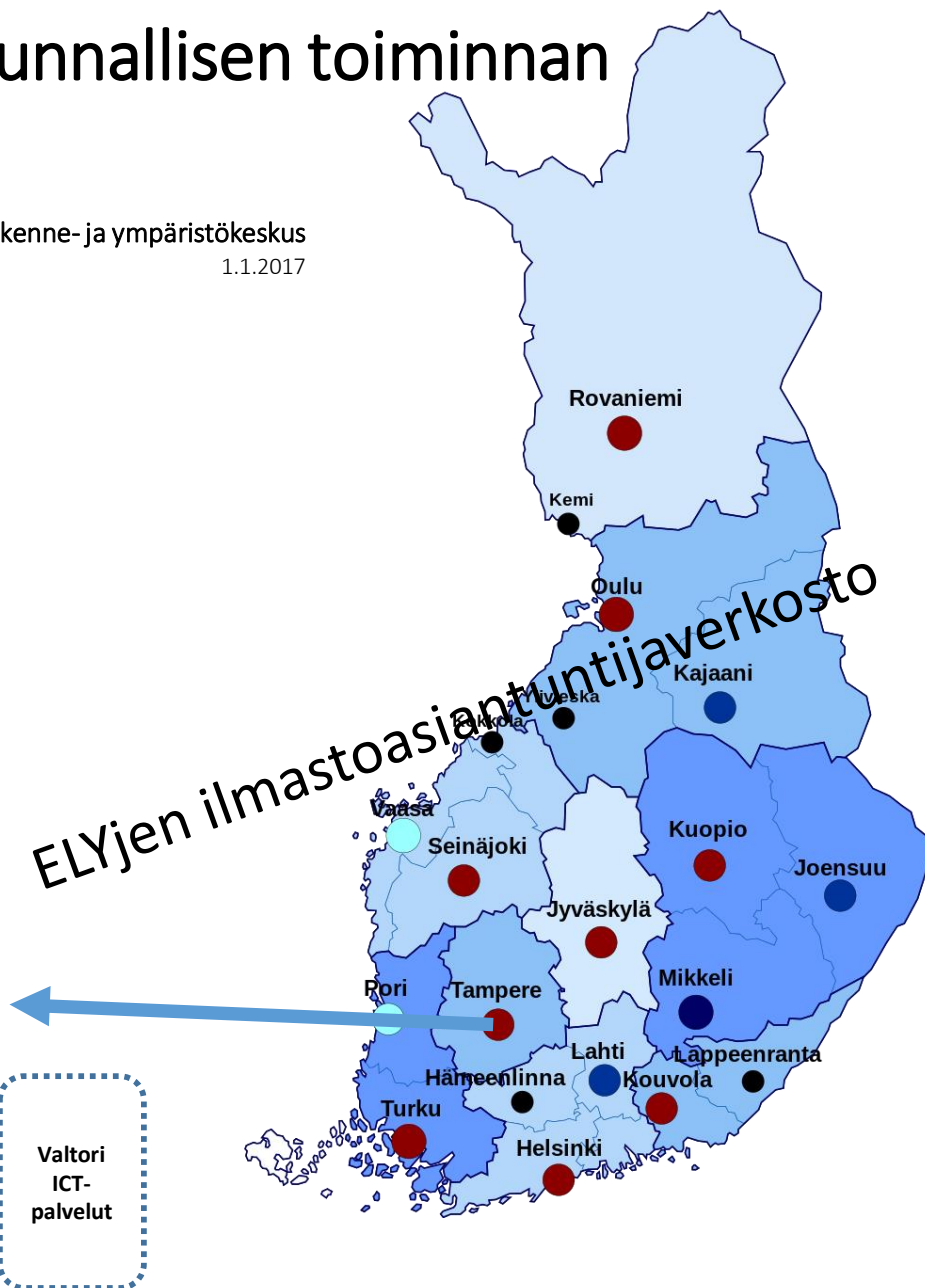
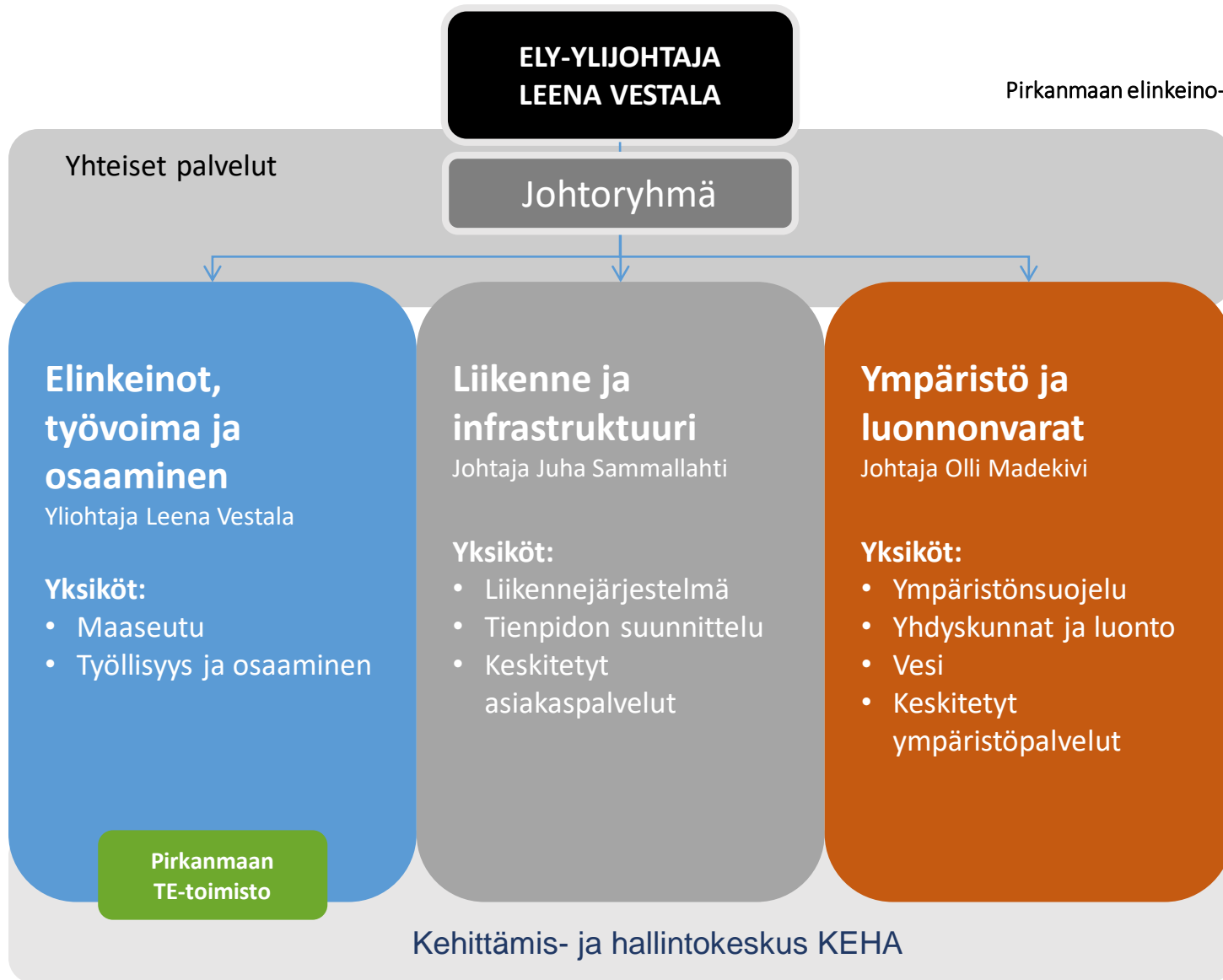
Riitta Syväla

Pirkanmaan ELY-keskus

ELYjen monialaisuus on suuri mahdollisuus ilmastotyölle!



Alueellinen kattavuus mahdollistaa valtakunnallisen toiminnan



Projektin tarve

- Pirkanmaan ELY-keskuksessa on alkamassa Maakunnan ilmastotyön vauhdittaminen - aluehallinnon tiekartta -hanke, jonka tarkoituksena on koota konkreettisia ilmastotyön askeleita maakunnan viranomaistyössä.
 - Edellä mainitussa hankkeessa näkökulma painottuu ilmastonmuutoksen hillintään. Hillintä ja sopeutuminen kytkeytyvät valtaosin tiiviisti yhteen ja niiden **tarkastelu samanaikaisesti tuo synergiaa**.
- **Sopeutumisen tiekartta -hankkeella** edellä mainittua hillintähanketta täydennetään sopeutumisen näkökulmalla ja luodaan **yhteinen kokonaisuus**.

Kansallisen ilmastonmuutokseen sopeutumisen väliarvioinnin tulosten pohjalta:

- Kirkastusta tarvitaan toimialojen sisällä sekä toimialarajat ylittävissä kysymyksissä
- Yhteistyötä on kehitettävä yli toimialarajojen.
- Sopeutumiseen liittyvien roolien ja vastuiden selkeyttäminen sekä riittävän koordinaation varmistaminen
- **Sopeutumisen läpileikkaavuus varmistettava eri toimialoilla**
- Sää- ja ilmastoriskit osaksi varautumis- ja valmiustyötä kaikilla tasoilla strategioista käytännön työhön

Sopeutuminen

- Vesistösäännöstely
- Tulvasuunnittelu
- Hulevesien hallinta
- Vesihuollon varautuminen
- Tienpidon eroosion- ja liukkaudentorjunta
- Luonnon monimuotoisuus
- Elinkeinon mahdollisuudet

Vrt. ELY-tehtävät esim.

Luonnonsuojelu
Vesienhoito
Pohjavedet
Vesihuolto

Maatalous
Alueidenkäyttö ja YVA
Rahoitus
Liikenne

**ELY-keskukset valvovat, ohjaavat,
edistävät 197 lakia tai asetusta!**

Ilmastonmuutokseen sopeutuminen

- ELY-keskukset ovat aktiivisia alueellisia toimijoita, mutta rooli ei hahmotu kuntiin.
 - Kunnille viestittävä enemmän ELYissä jo tehtävästä työstä roolin kirkastamiseksi.
- PIRELYn tiekarttahanke
 - kartoittaa nykyisen vaikuttavuuden
 - edistää ELY-keskusten omaa ymmärrystä mahdollisuuksista, joissa voidaan toimia vielä vahvemmin

”... etteivät kuntien edustajat koe saavansa ELY-keskuksilta riittävää ohjausta sopeutumiseen liittyen. Tulviin liittyen ohjausta koettiin jonkin verran, mutta kaavoitukseen ja maankäyttöön liittyen ohjauksen todettiin olevan puutteellista.”

Kansallisen
ilmastonmuutokseen
sopeutumissuunnitelman
2022 toimeenpanon
väliarviointi

Sopeutumistoimenpiteitä, joita tehdään jo nyt:

- Tulvariskiarvioinnit, jotka perustuvat ilmastonmuutosskenaarioihin
- tulvariskien hallinnan toimenpiteiden edistäminen
- vesistö säännöstelyn kehittäminen ilmastonmuutoksen takia
- hulevesihankkeiden edistäminen yhdessä kuntien kanssa
- kuntien kaavaneuvottelut ja alimman rakennustason määrittäminen
- Varautumiseen liittyvät yhteistoimintaharjoitukset ääri-ilmiöiden varalle
- Vieraslajien torjuntatyöhön osallistuminen

Tiekartan tavoitteet

- Tunnistaa ELY-keskuksen kaikkien vastualueiden tehtävien vaikutukset sopeutumiseen sekä mahdollisuudet **edistää sidosryhmien valmiutta** sopeutumiseen.
- **Vahvistaa aluehallinnon roolia** ilmastonmuutokseen sopeutumisen ohjauksessa.
- Varmistaa sopeutumisen **integroituminen muuhun ilmastotyöhön**.
- **Vahvistaa sää- ja ilmastoriskien huomioimista** ELY-keskusten varautumis- ja valmiustyössä.
- Parantaa ELY-keskuksen henkilöstön sopeutumiseen liittyvää osaamista ja **edistää asiantuntevampaa ohjausta** viranomaistyössä.
- **Tiivistää yhteistyötä** ELY-keskusten ja vastualueiden välillä.
- **Yhdenmukaistaa ELY-keskusten toimintaa** sopeutumisen edistämiseksi.
- Luodaan ELY-keskusten välille ilmastonmuutokseen **sopeutumiseen asiantuntijaverkosto**.
- **Vahvistetaan sopeutumisen asiantuntijuutta** ELY-keskuksissa.
- Varmistetaan työn **jalkauttaminen ja jatkuvuus**.

Haastattelut/työpajat

- Ilmatoriskien tunnistaminen toimialoittain oleellista.
- Haastattelut/työpajat:
 - Mitä ilmastonmuutokseen sopeutumisen eteen tehdään omalla toimialalla/toimialarajojen ylittävän yhteistyön muodossa? Mitä voitaisiin tehdä?
 - Mitkä ovat ne sidosryhmät/asiakkaat, joiden kanssa tehdään yhteistyötä sopeutumiseen liittyvissä kysymyksissä?

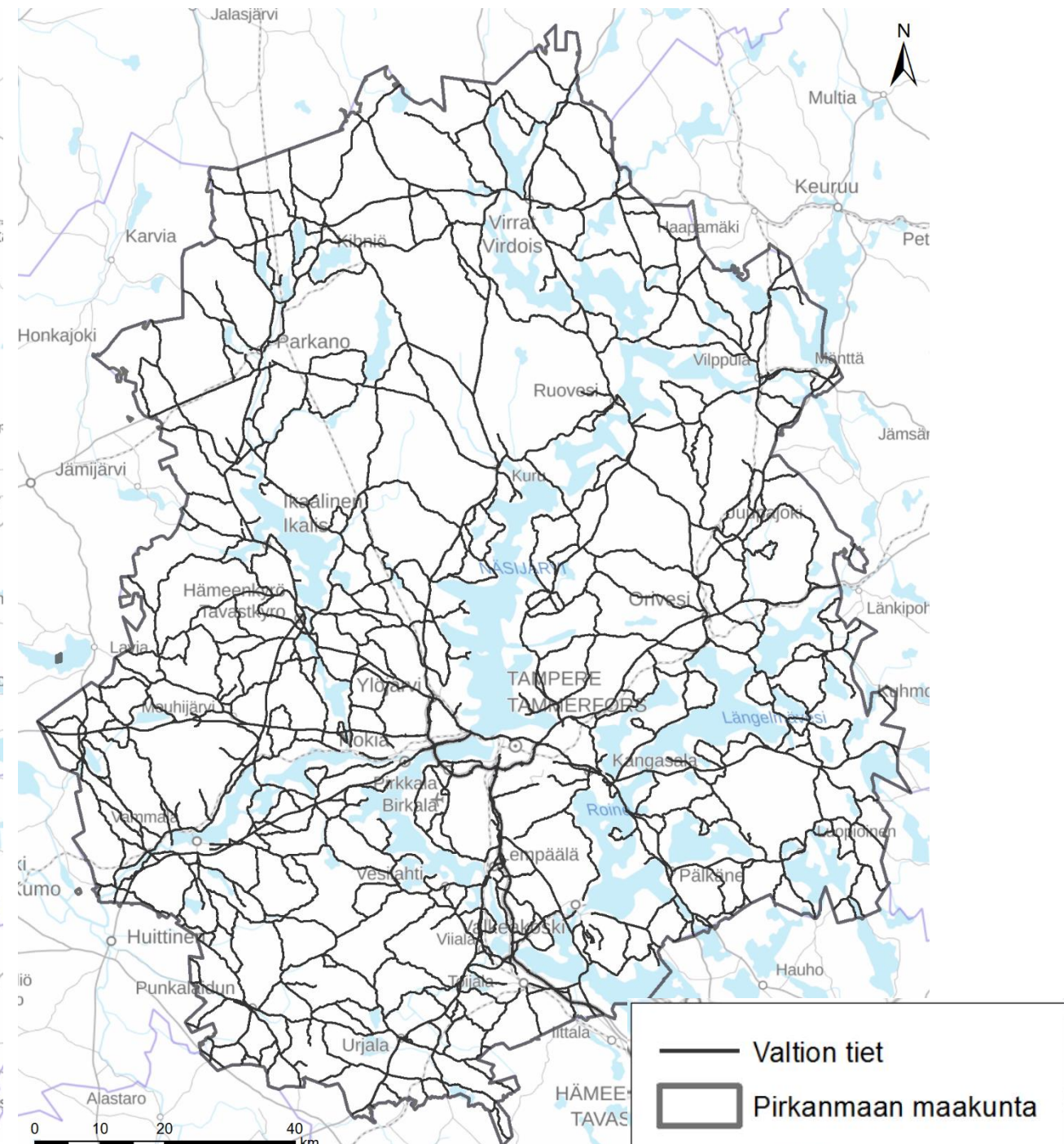
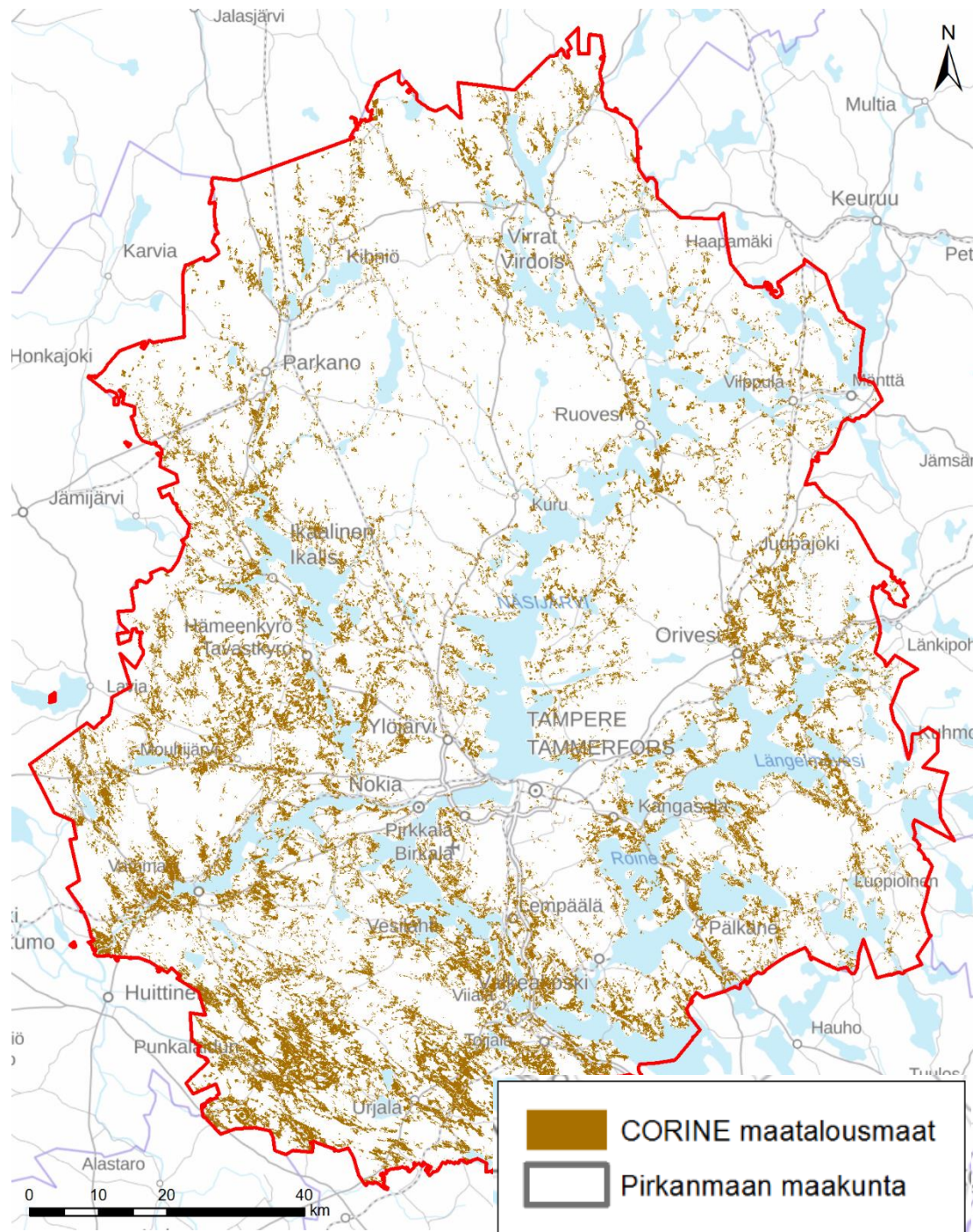
Esimerkki ELY-keskuksen yli toimialarajojen tehtävästä yhteistyöstä

- Maanviljelijöillä on mahdollisuus hakea tukea peltojen peruskuivatushankkeille, joissa **ELY-keskuksen elinkeinot, työvoima ja osaaminen -vastuualue** on hakemustan käsittelijä.
- **ELY-keskuksen ympäristö ja luonnonvarat -vastuualue** antaa lausunnon peruskuivatukseen liittyvistä suunnitelmista.
- Peltojen kuivatussuunnitelmat voivat aiheuttaa lähellä olevalle tiestölle rumpujen korkeuden muutostarpeita tai rummun koon suurentamista tai uusien rumpujen rakentamista.
- Hyvällä suunnitteluyhteistyöllä voidaan vähentää tienpidon kustannuksia sekä edistää ilmastonmuutokseen sopeutumista!



Oleellista huomioida ilmastonmuutokseen sopeutumisen mm. kuivatuksen mitoituksessa!





6. Projektin riippuvuudet

- YM:n rahoittama Maakunnan ilmastotyön vauhdittaminen - aluehallinnon tiekartta –hanke
- IBA –hanke (Itämeri-yhteistyöllä ilmastokestävyyttä)
 - Hankkeen päätavoitteena on ilmastomuutokseen sopeutumisen tehostaminen Itämeren rantavaltioiden yhteistyöllä ja toisilta oppimalla.
 - Hankkeen pääasiallinen toteuttajataho ja koordinoija on Varsinais-Suomen ELY-keskus yhteistyössä Pirkanmaan ELY-keskuksen kanssa. Suomen ympäristökeskus SYKE osallistuu hankkeen kaikkien teemojen toteutukseen ja Luonnonvarakeskus LUKE osallistuu Maaseudun sopeutumistoimenpiteet -teeman toteutukseen. Muita kotimaisia yhteistyökumppaneita ovat Turun kaupunki, Turun ammattikorkeakoulu, Turun yliopisto, Varsinais-Suomen MTK, Itämeren kaupunkien liitto, Finnish Water Forum, Tampereen kaupunki sekä alueiden kuntia ja vesihuoltolaitoksia.
 - Hanke tuottaa tietoa Pirkanmaan ELY-keskuksen Maakunnan ilmasto-työn vauhdittaminen - aluehallinnon tiekarttaan Itämeren alueen muiden valtioiden ja kaupunkien ilmastomuutokseen sopeutumisen kokemuksista ja suunnitelmista. Toisaalta maakunnan tiekarttatyössä tuotettua tietoa voidaan jakaa toisiin hankkeisiin.
- LOSSI-hanke (VARELY)
 - Ajantasaista tieto ilmastoriskeistä